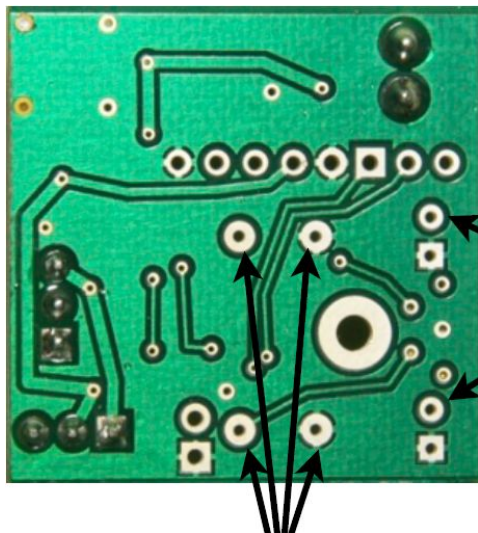


DCC Servo-Decoder mit automatischer Endpunkterkennung und BiColor LEDs

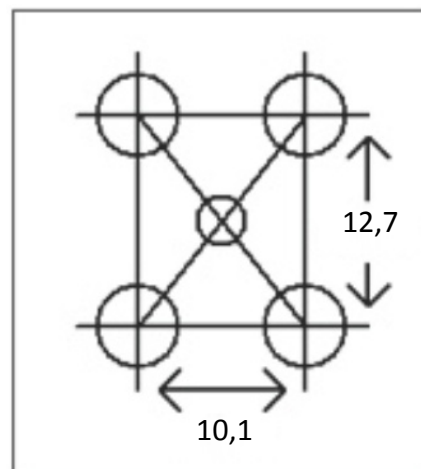
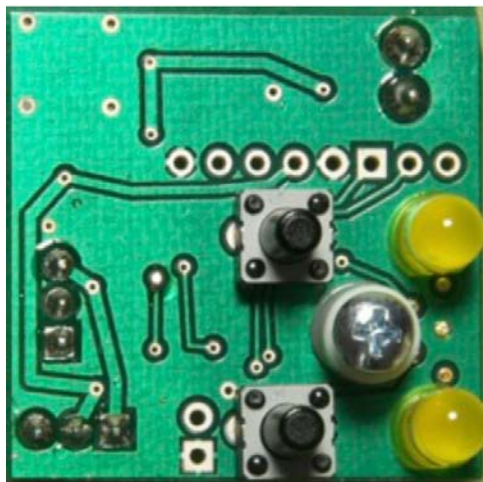
BAUSATZ



Das lange Kabel der LED gehört
in das rund markierte Loch...

Schalter gehen in diesen Löchern - Polarität spielt keine Rolle

Hinweis: Sie können jede Art von Taster einsetzen.
Sie können die LED sowie auch die Taster auch auf der anderen Seite
der Leiterplatte einsetzen.



Bohrschablone

Weitere Informationen sehen Sie in der Hauptanleitung in unseren
Downloadbereich unter www.austromodell.at